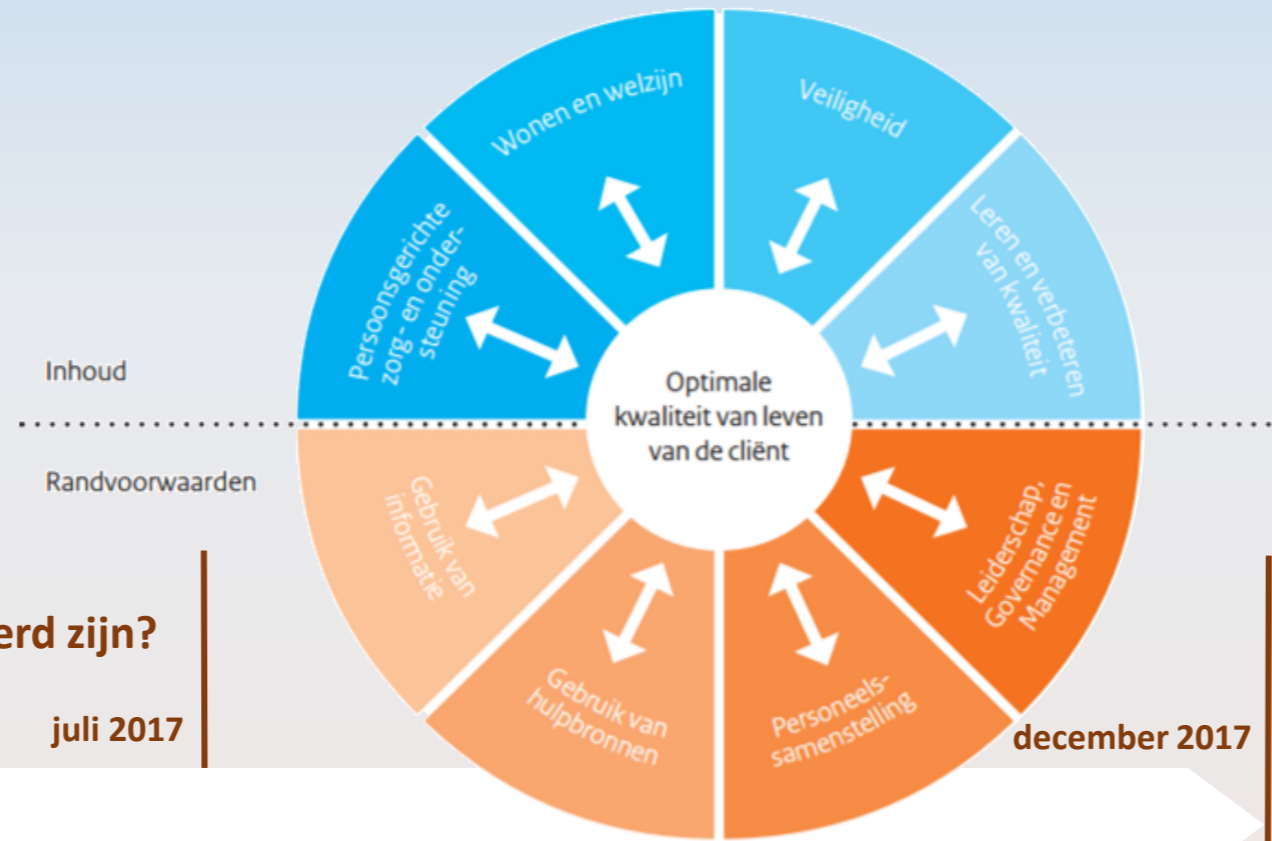




Kwaliteitskader Verpleeghuiszorg

Bent u al klaar voor het nieuwe kwaliteitskader?



Met deze infographic schetsen we een beeld van een aantal belangrijke punten uit het nieuwe kwaliteitskader voor de verpleeghuiszorg uitgezet in tijd. Dit overzicht is geen samenvatting van het kwaliteitskader maar een visueel actieplan voor de organisatie. Voor vragen over dit overzicht of hulp bij de implementatie van het kwaliteitskader kunt u contact opnemen met Ina Diermanse: i.diermanse@hhm.nl, t. 053 – 433 050 48,

Inhoud

Randvoorwaarden

Wat moet binnen zes maanden gerealiseerd zijn?

juli 2017

Wat moet binnen anderhalf jaar gerealiseerd zijn?

januari 2018

juli 2018

Stel - in de loop van 2017 - een **kwaliteitsplan** op.

Maak deel uit van een **lerend netwerk** met tenminste twee collega-zorgorganisaties.

Publiceer - aangepast op het gewenste zorgaanbod - de **personeelssamenstelling**

- **Professionele borging** door middel van inbreng van een specialist ouderengeneeskunde, verpleegkundige of psychosociaal zorgverlener als lid RvB, wanneer nog niet gerealiseerd dan structureel overleg tussen RvB en professionals.
- **RvB is ondersteunend** aan kwaliteitskader en eindverantwoordelijke.

- Eén van de nieuwe indicatoren van veiligheid: **preventie acute ziekenhuisopnames**.
- Indien nog niet aanwezig: **incidentencommissie** instellen intern/extern.

Tip: Begin hier zo snel mogelijk mee en benut elkaars kennis om samen aan de slag te gaan met de thema's in het kwaliteitskader.

- Implementeer een **kwaliteitsmanagementsysteem**.
- Gebruik een erkend kwalitatief of kwantitatief **instrument voor cliëntraadpleging**.

Tip: Neem de indicatoren van veiligheid op in het kwaliteitsplan en start monitoring voor kwaliteitsverslag rapportagejaar 2017.

Tip: inventariseer wat jullie allemaal al doen en breng dit samen. Organiseer intern een bijeenkomst om deze eerste inventarisatieslag te maken. Stel een actieplan op.

Evalueer het kwaliteitsplan over 2017 in **kwaliteitsverslag**; zowel interne als externe verantwoording.

Iedere zorgverlener krijgt tijd en ruimte om mee te lopen bij een collega-organisatie uit het lerend netwerk.